

◇ 荷重計算 ◇

設計条件

- 荷重: T-20 (後輪一輪荷重: 8000Kg)
- 載荷寸法: 500mm×200mm (等分布負載)
- 許容応力: $\sigma_b = 18.0 \text{ Kg/mm}^2$ (SS400使用)
- 衝撃係数: $i = 0.4$
- スパン: $L = 450 \text{ mm}$

- W: 主部材が支える最大後輪一輪荷重 (Kg)
- N: 荷重を受ける主部材本数
- (Z): 主部材断面係数
- S: 溝幅方向載荷寸法

荷重計算

「横断溝」(溝幅>載荷寸法Sの場合)

$$W = \frac{8 \sigma_b Z}{2L - S} = \frac{8 \times 18 \times Z}{2 \times 450 - 200} = 0.206 \times Z$$

$$Z = N (Z) = 18 \times 3.902 \times 10^3 = 70.24 \times 10^3$$

$$\therefore W = 0.206 \times 70.24 \times 10^3 = 14.47 \times 10^3 \text{ (Kg)}$$

$$T = 0.4^{-1} \times 10^{-3} \times W$$

$$= 0.4^{-1} \times 10^{-3} \times 14.47 \times 10^3$$

$$= 36.2 > 20$$

衝撃係数考慮の場合

$$T = 0.4^{-1} \times 10^{-3} \times \frac{1}{1+i} \times W$$

$$= 0.4^{-1} \times 10^{-3} \times 0.714 \times 14.47 \times 10^3$$

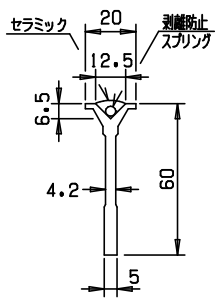
$$= 25.8 > 20$$

以上より T-20 となる

<表面処理>

- 本体: 熔融亜鉛メッキ (セラミック充填)
- 受枠: 黒ペイント塗装

本体重量: 58.7Kg
受枠重量: 13.5Kg



| | | | | | |
|--------------------------------------|----|----|------|-----|--|
| 担当 | 製図 | 検図 | 尺度 | 作図 | 工事名 |
| | 岡本 | 戸田 | 1/10 | 年月日 | |
| タイハイグレーチング 石田鉄工株式会社 | | | | | 図面番号 TYJHC60-4.5B T-20E |
| | | | | | 図面名称 TYJHC 550x996x60 ゴム付 Lアングル Bタイプ |